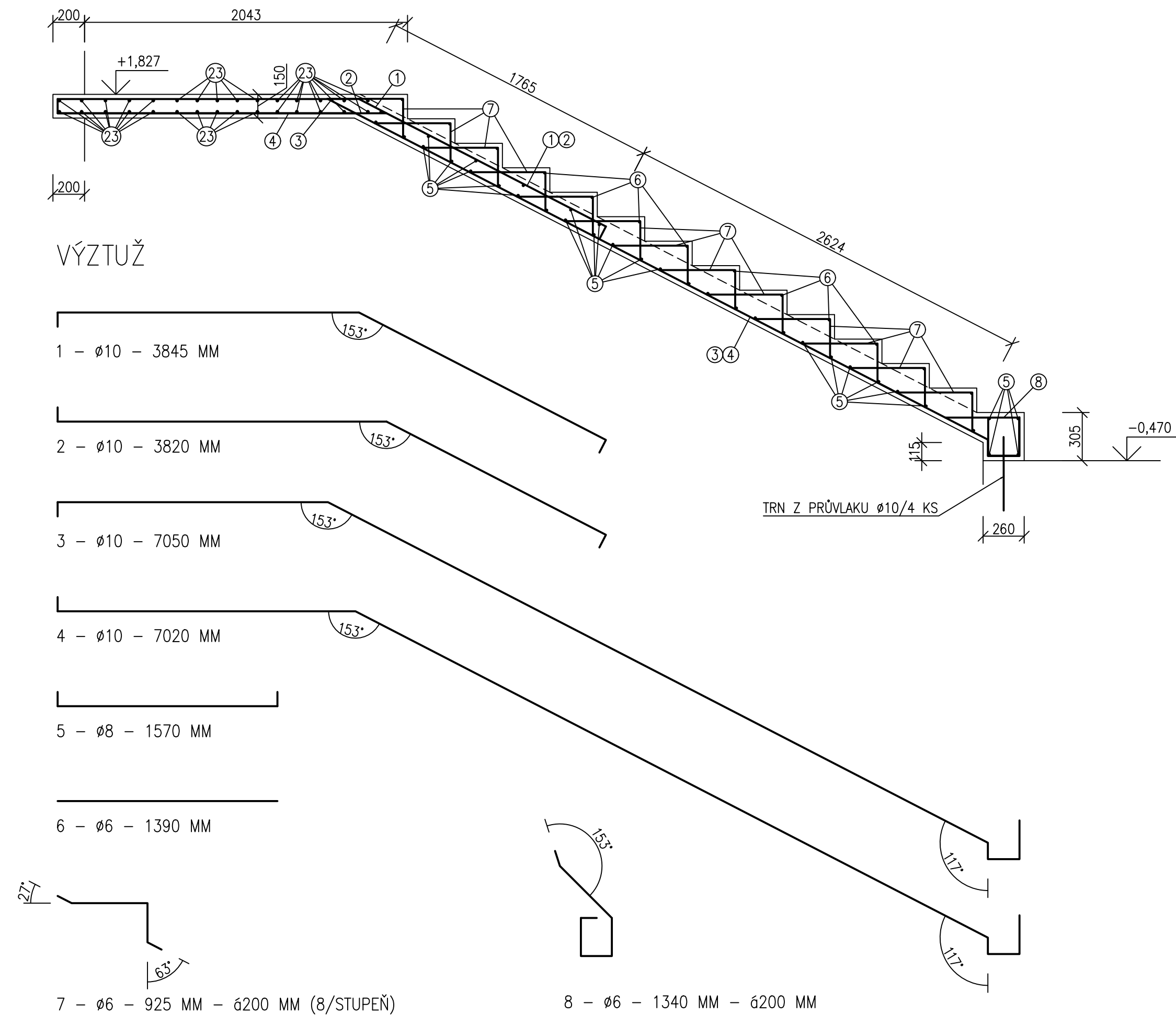
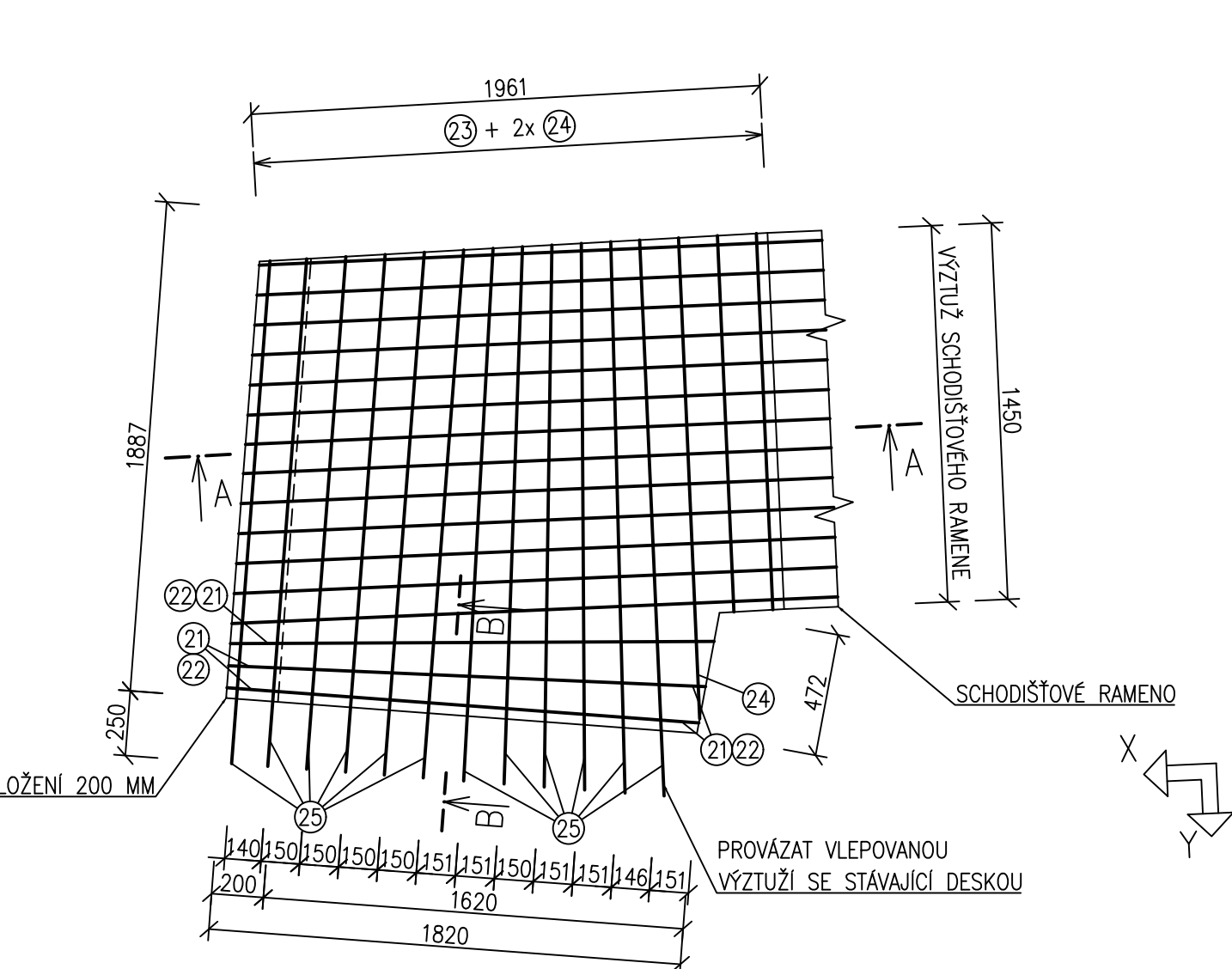


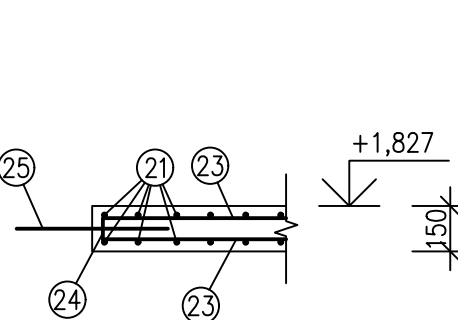
SCHODIŠTĚ PŘÍZEMÍ – MEZIPODESTA, VÝKRES VÝZTUŽE  
PODÉLNÝ ŘEZ A–A, M 1:25



MEZIPODESTA – VÝKRES VÝZTUŽE (HORNÍ A DOLNÍ)  
PŮDORYS, M 1:25



ŘEZ B–B  
M 1:25



MATERIÁLY:

BETON: C25/30 – XC1  
OCEL: B500B

KRYTÍ VÝZTUŽE 25 MM

OBJEMY:


BETON: 2,1 m<sup>3</sup>  
OCEL: 193 kg

POZNÁMKY:

- VÝZTUŽ VE SMĚRU X JE VŽDY BLÍŽE POVRCHU
- KRYTÍ VÝZTUŽE JE MIN. 25 MM
- TLOUŠŤKA DESKY JE 150 MM
- POLOMĚR OHYBU PRUTU JE ROVNÝ MINIMÁLNÍMU MOŽNÉMU POLOMĚRU
- ÚHLY OHYBŮ JSOU 90°, 45°, 0° POKUD NENÍ STANOVENO JINAK
- PODESTA JE SPOJENA SE SOUSEDNÍ PRUTY Č. 25.
- OTVORY MAJÍ HLOUBKU 250 MM A JSOU ZALITY CEMENTOVOU MALTOU
- JEDNOTLIVÉ ROZMĚRY JE NUTNÉ OVĚŘIT NA STAVBĚ
- VŠECHNY PRÁCE BUDOU PROBÍHAT ŠETRNĚ
- VEŠKERÉ NEJASNOSTI ŘEŠIT S PROJEKTANTEM
- VÝKRES NESLOUŽÍ JAKO DÍLENSKÁ DOKUMENTACE

|            |         |         |
|------------|---------|---------|
|            |         |         |
|            |         |         |
|            |         |         |
|            |         |         |
|            |         |         |
|            |         |         |
| REVIZE Č.: | OBSAH : | DATUM : |

TENTO VÝKRES JE DLE AUTORSKÉHO ZÁKONA MAJETKEM PROJEKTOVÉHO ATELIERU, JEHO KOPIOVÁNÍ A ROZŠÍŘOVÁNÍ JE MOŽNO POUZE SE SOUHLASEM AUTORA

|  |   |   |               |         |            |         |
|--|---|---|---------------|---------|------------|---------|
| MÍSTO STAVBY:  | CELETNÁ 597/13, 116 36 PRAHA 1                              |   |               |         |            |         |
| OBJEDNATEL:  | KARLOVA UNIVERZITA V PRAZE, OVOCNÝ TRH 3–5, 116 36, PRAHA 1 |   |               |         |            |         |
| ZÁSTUPCE INVESTORA:  | KARLOVA UNIVERZITA V PRAZE, OVOCNÝ TRH 3–5, 116 36, PRAHA 1 |   |               |         |            |         |
| PROJEKTANT:  |   |   |               |         |            |         |
| <div><div></div><div><div>PROJEKTOVÝ ATELIER<br/>PRO ARCHITEKTURU A POZEMNÍ STAVBY, s.r.o.</div><div>BĚLEHRADSKÁ 199/70, 120 00, PRAHA 2, IČO : 45308616<br/>TEL.: 224 255 555, 222 512 997 EMAIL: ATELIERTS@ATELIERTS.CZ</div></div></div> |   |   |               |         |            |         |
| AUTORSKÝ KOLEKTIV:   |   | Ing.arch. T. ŠANTAVÝ, Ing.arch. S.HLADNÍK         |               |         |            |         |
| ODPOV.PROJEKTANT:  |   | ZPRACOVATEL ČÁSTI:                                | KRESLIL:      |         |            |         |
| Ing.arch. T.ŠANTAVÝ  |   | Ing. O. ČÍŽEK                                     | Ing. O. ČÍŽEK |         |            |         |
|  |   | KONTROLOVAL:                                      |               |         |            |         |
|  |   | Ing. E. WICHŠ                                     |               |         |            |         |
| Č.ZAK.:  | 8912 085 14 00  | UK - SBZ<br><br>KOMPLETNÍ REKONSTRUKCE CELETNÁ 13 |               | Č.PARÉ: |            |         |
| DATUM:   | 6/2016  |   |               |         |            |         |
| POČET A4:  | 6   |   |               |         |            |         |
| NÁZEV*.DWG:  | STATIKA.DWG   |   |               |         |            |         |
| MĚŘÍTKO:   | ČÁST:   | D.1.2 STAVEBNÉ KONSTRUKČNÍ ČÁST                   |               |         | Č.PŘÍLOHY: |         |
| 1:25   |   |   |               |         |            |         |
| STUPEŇ:  | NÁZEV PŘÍLOHY:  | SCHODIŠTĚ PŘÍZEMÍ - MEZIPODESTA<br>VÝZTUŽ         |               |         |            | D1.2/16 |
| DPS  |   |   |               |         |            |         |
| PROFESE:   |   |   |               |         |            |         |
| STATIKA  |   |   |               |         |            |         |